

WIND & SOLAR

Réunion d'information préalable
Projet éolien dans la commune
d'**ESTINNES**



12.12.2024

Le groupe *wpd*



Le groupe *wpd* en quelques mots

Pionnier et leader
européen

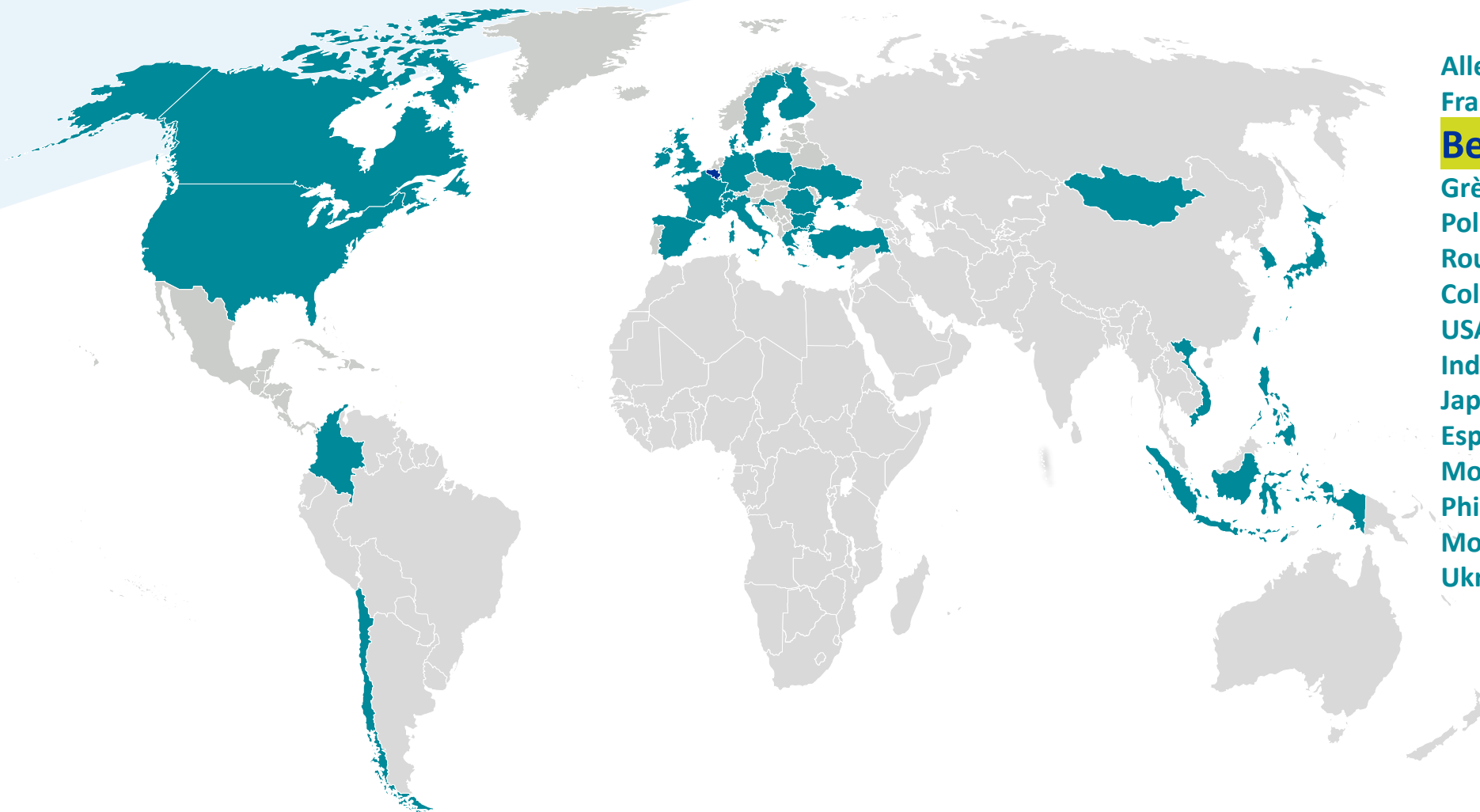
Producteur d'énergie
100% renouvelable

Acteur de la transition énergétique et de la
protection de l'environnement

Notre vision
Un maximum d'énergie renouvelable



Le groupe *wpd* sur carte



Allemagne
France
Belgique
Grèce
Pologne
Roumanie
Colombie
USA
Indonésie
Japon
Espagne
Mongolie
Philippines
Monténégro
Ukraine

Croatie
Finlande
Macédoine du Nord
Luxembourg
Chili
Canada
Vietnam
Taiwan
Corée du Sud
Islande
Italie
Bulgarie
Bosnie-Herzégovine
Suède

Le groupe *wpd* en chiffres

2 750  **6 670 MW** de capacité installée
construites

19 320 MW de projets  **4 000** collaborateurs
en développement

5 015 MW de projets  **en développement**

Une présence dans **31** pays

Le groupe *wpd* et sa structure

Nous couvrons **l'ensemble de la chaîne** de valeur



Maintenance & réparation
d'éoliennes



Développement &
exploitation



Gestion technique &
commerciale

Le contexte général

REPowerEU

Le Plan européen de la transition énergétique

Nous avons aujourd'hui **deux objectifs majeurs**

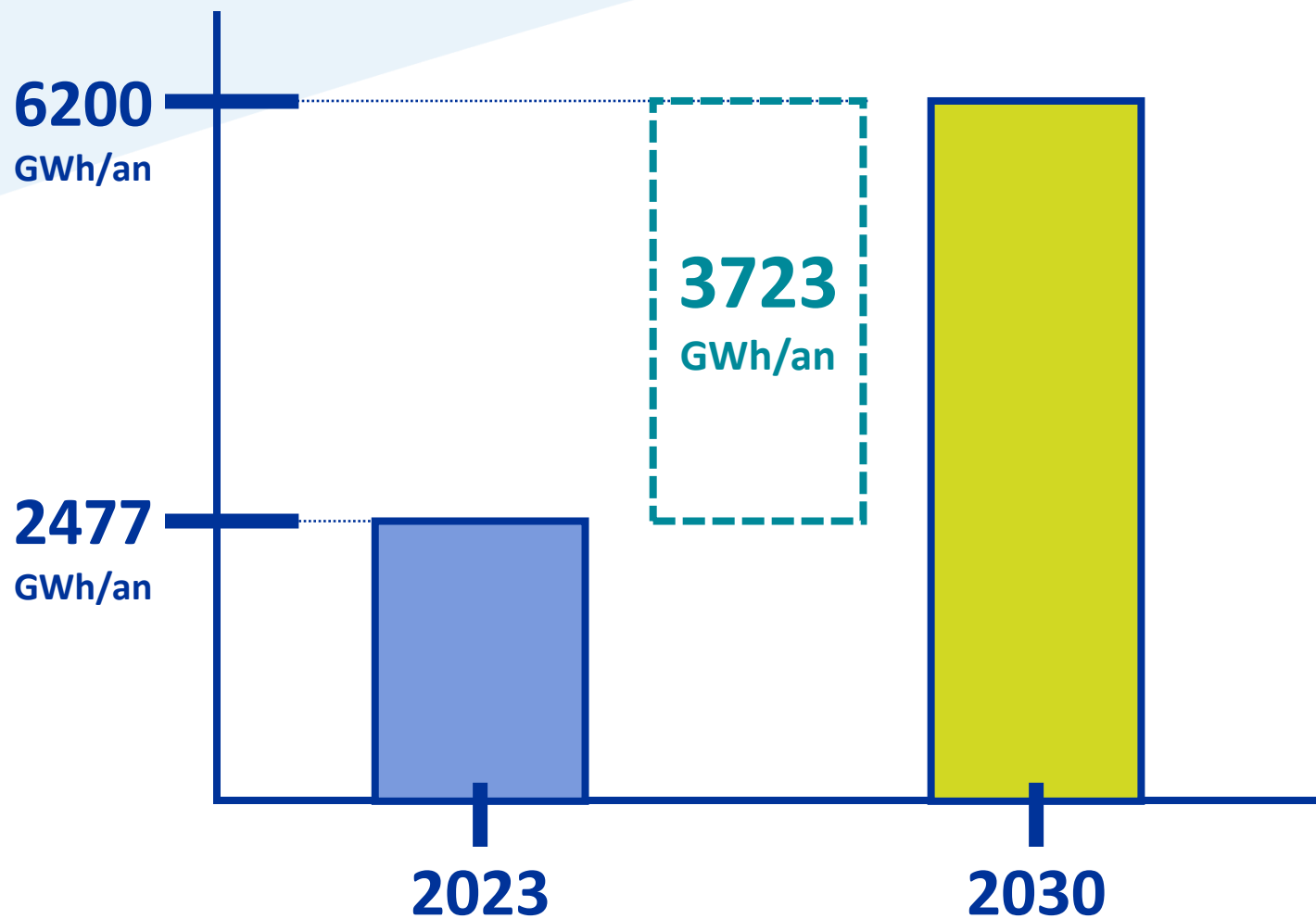
+ D'ici **2030** avoir **réduit de 55%** nos émissions nettes de **GAS**

+ D'ici **2050** avoir atteint la **neutralité climatique**



Objectifs wallons

Production éolienne d'électricité



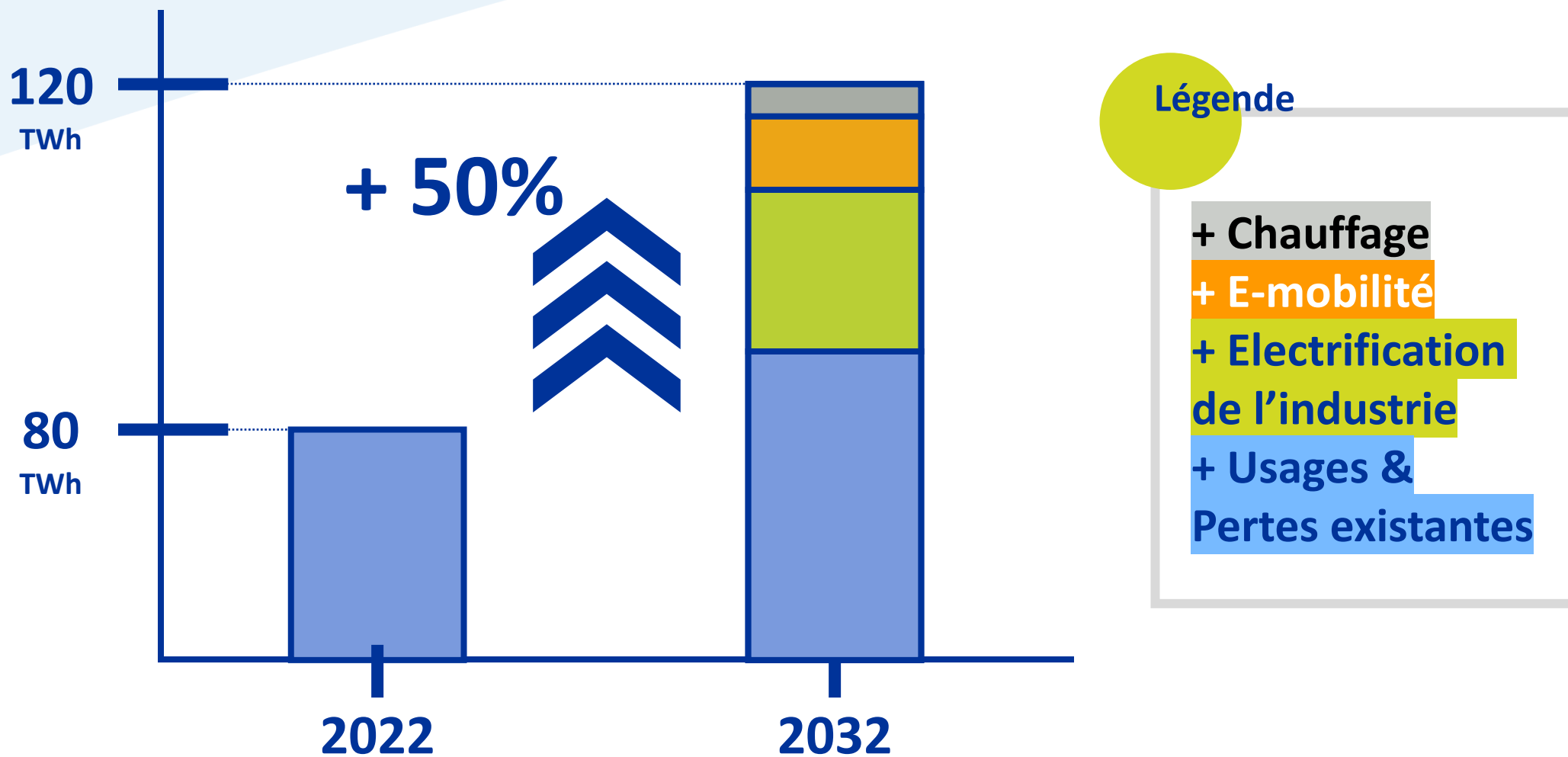
Suivant le Plan
Air-Climat-Energie 2030

+ Nous devrions plus
que **doubler** notre
production annuelle

+ Ainsi atteindre **45%** de
la part d'électricité
renouvelable wallonne

Consommation électrique projetée

Etude publiée d'ELIA



L'avant-projet

L'avant-projet en quelques indicateurs

7 éoliennes

max **220m** (rotor 162m)
de hauteur totale

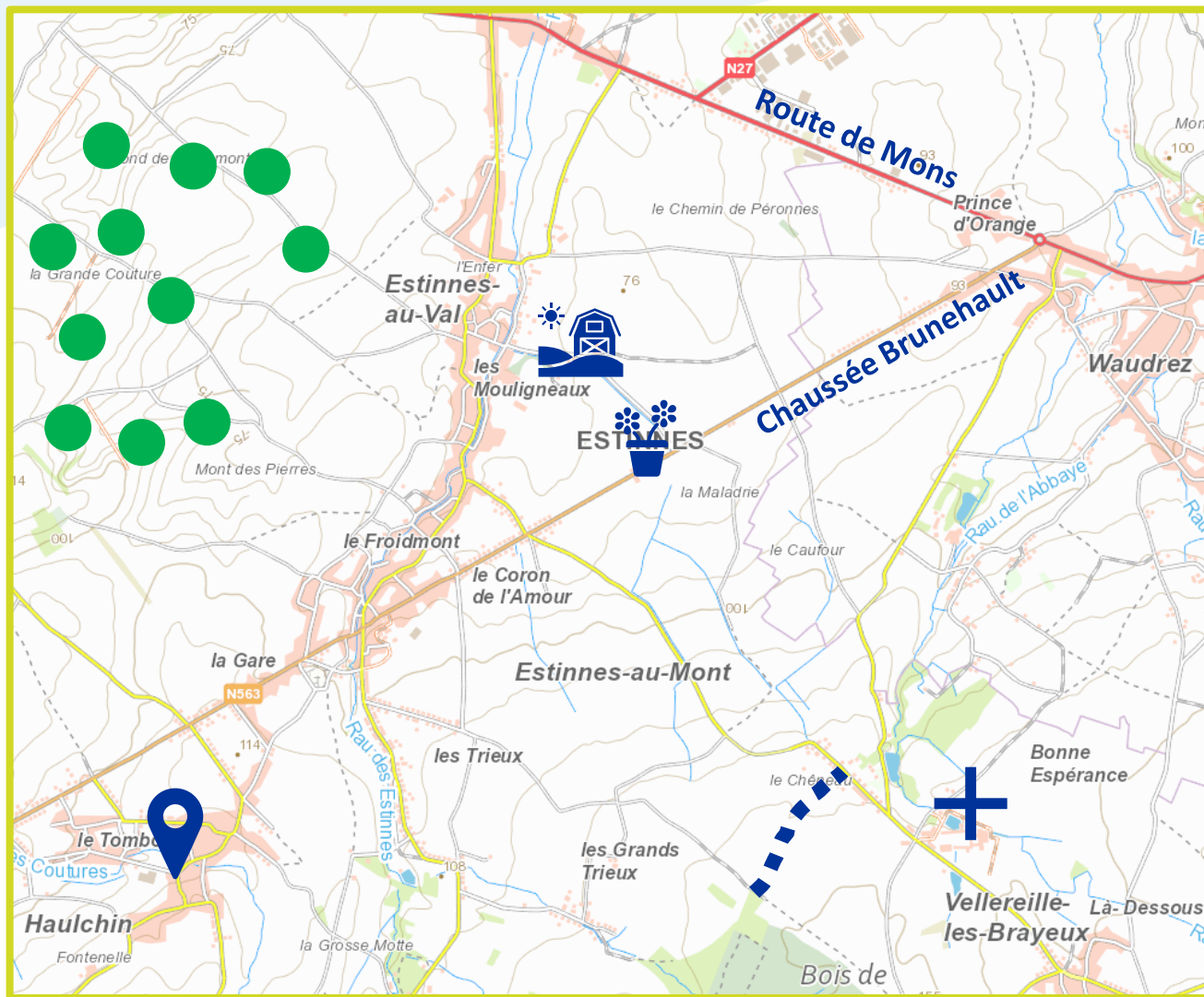
max **49MW**
de puissance totale

environ **26000**
foyers alimentés
méthode de calcul de la CREG

environ **92GWh**
de production annuelle

environ **42000t**
éqCO₂/an évités
méthode de calcul du SPW Energie

L'avant-projet sur carte



Nous sommes ici



Eoliennes existantes



Ferme Légat
La Grange Gourmande



Garden Loisir



Abbaye Notre Dame
de Bonne Espérance

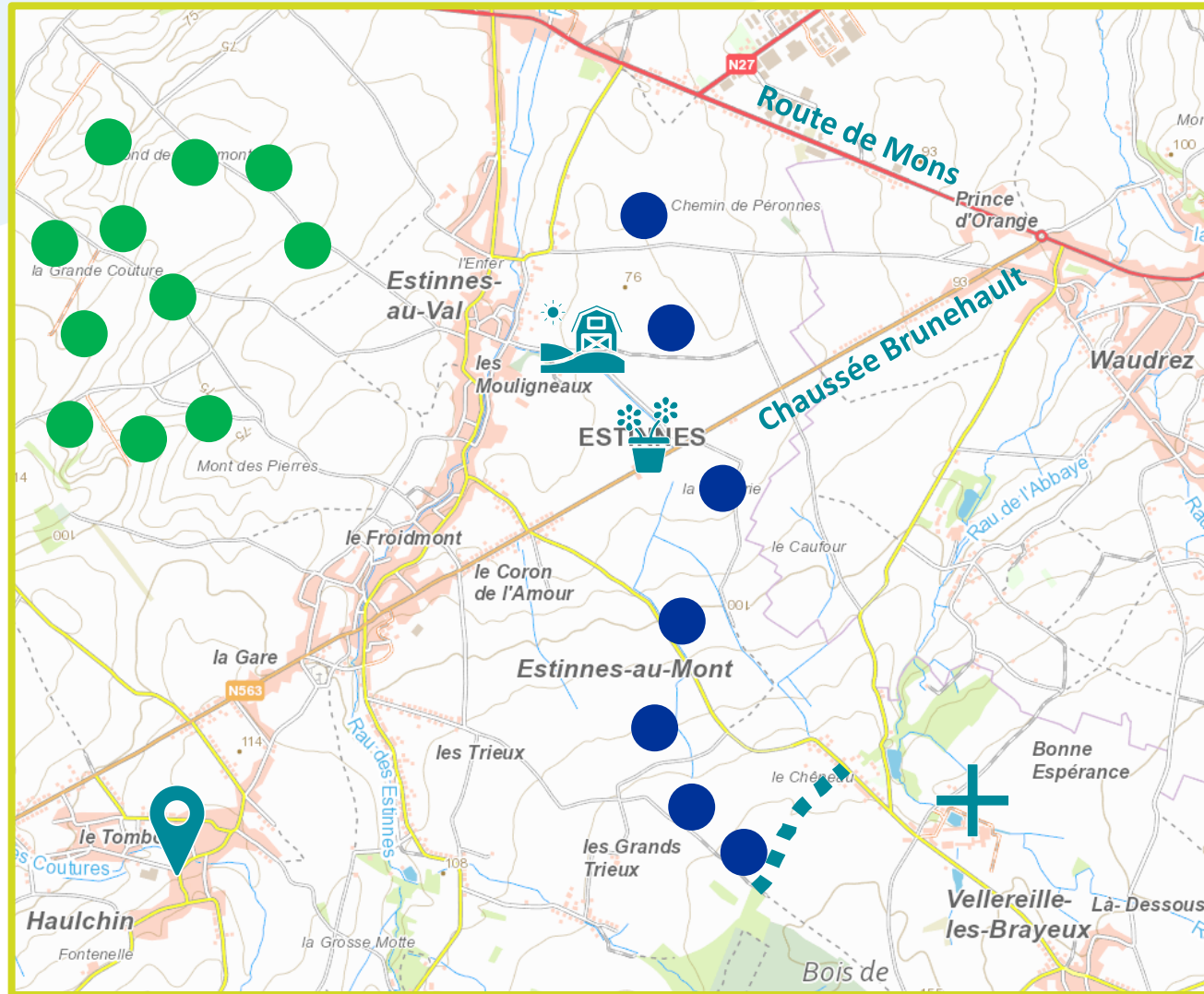


RAVeL



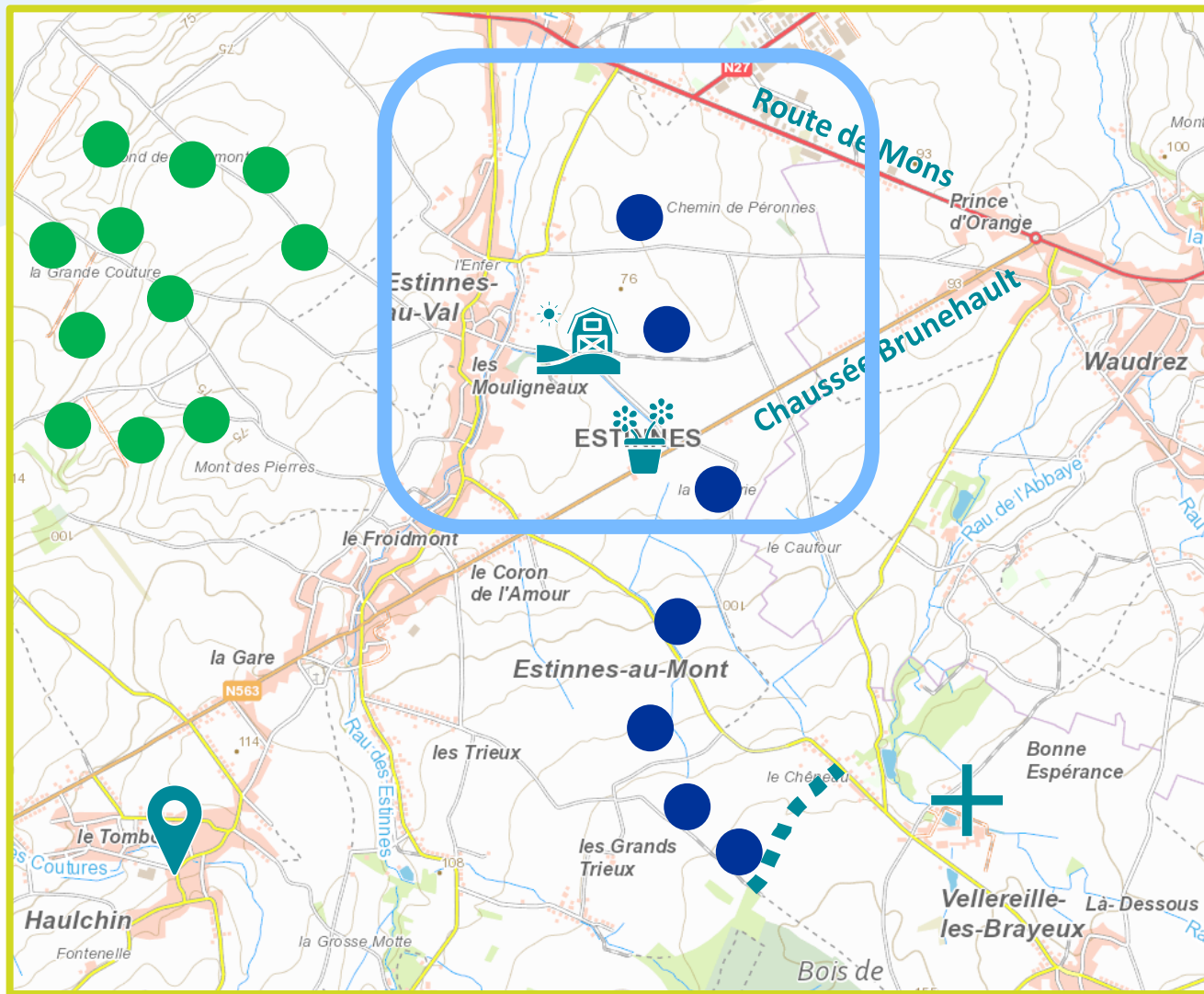
think energy

L'avant-projet sur carte



● Eoliennes wpd

L'avant-projet sur carte

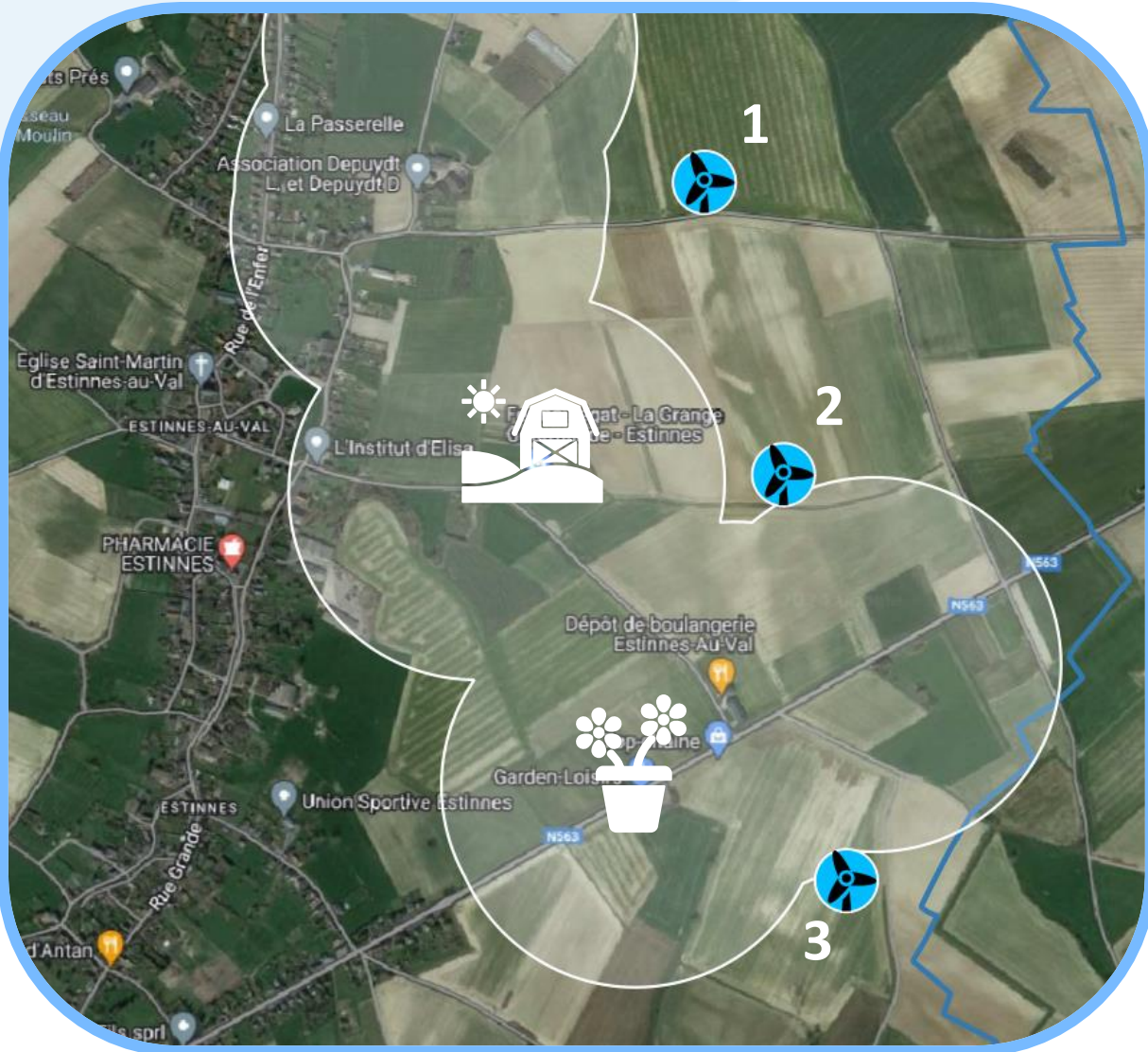


● Eoliennes *wpd*

Focus sur le Nord

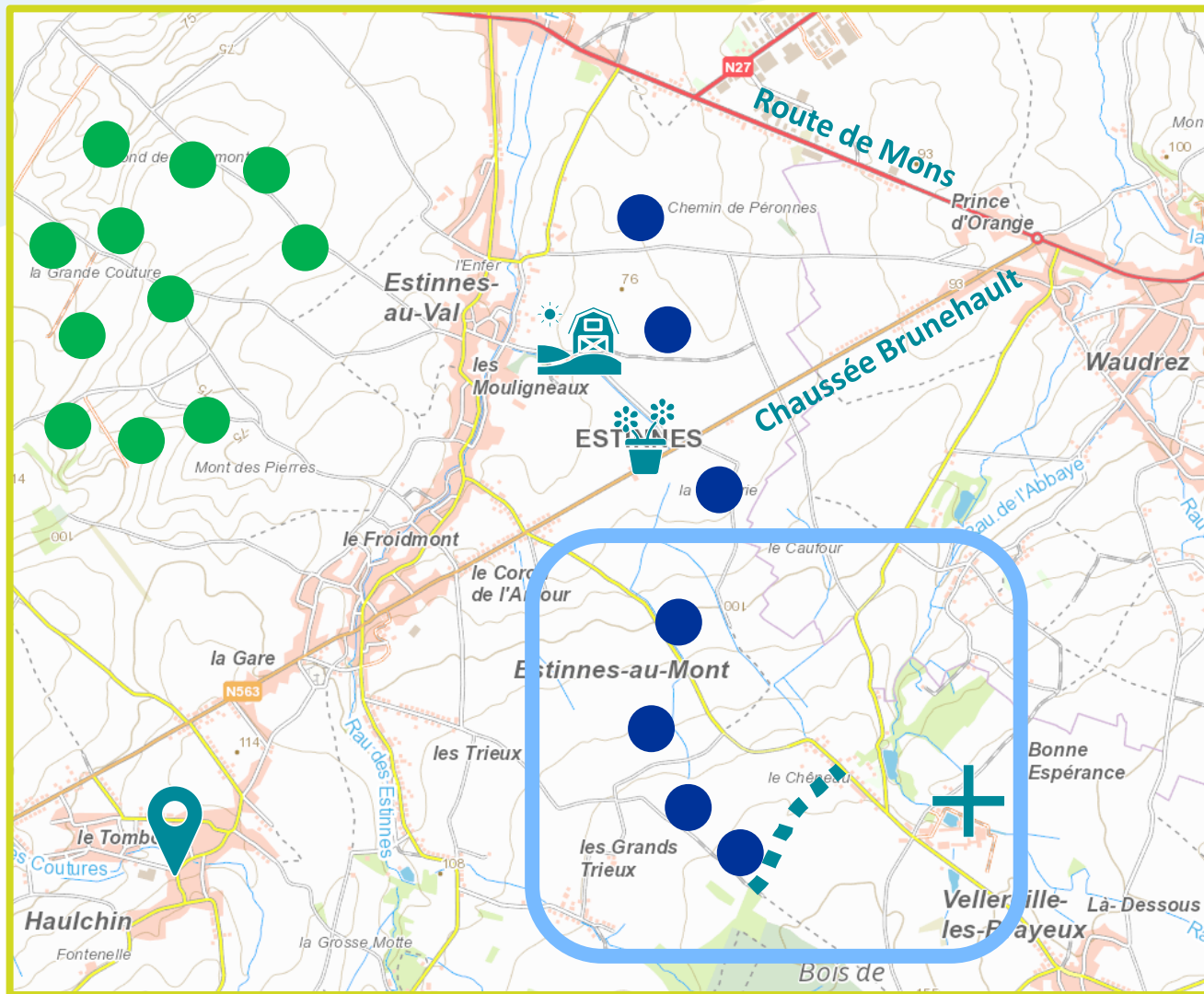
L'avant-projet sur carte

Les icônes sont exagérément agrandies pour faciliter la visibilité



Les éoliennes *wpd* se trouvent à plus de 400m des habitations isolées

L'avant-projet sur carte



● Eoliennes *wpd*

Focus sur le Sud

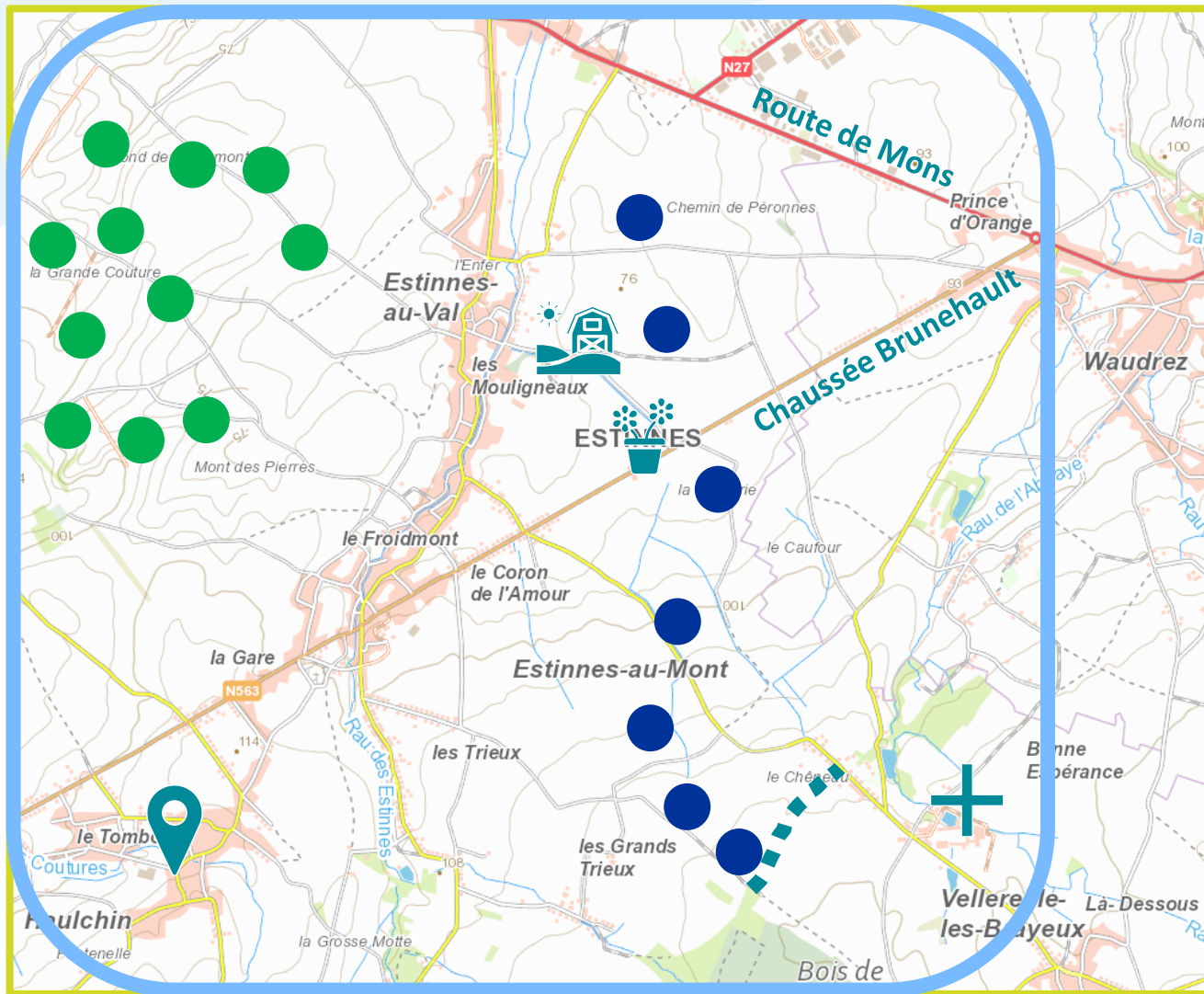
L'avant-projet sur carte

Les icônes sont exagérément agrandies pour faciliter la visibilité



Les éoliennes *wpd* se trouvent à plus de 400m des habitations isolées ainsi qu'à plus de 1km de l'Abbaye Notre Dame de Bonne Espérance ainsi qu'à plus de 100m du Bois de Wauhu

L'avant-projet sur carte



● Eoliennes wpd

Vue d'ensemble

L'avant-projet sur carte

Les icônes sont exagérément agrandies pour faciliter la visibilité



Les éoliennes *wpd* se trouvent à plus de 610m des zones d'habitat

ainsi qu'à plus de 150m du pipeline de l'OTAN

ainsi qu'à plus de 90m de la Chaussée Brunehault

ainsi qu'à plus de 105m des faisceaux de télécommunication

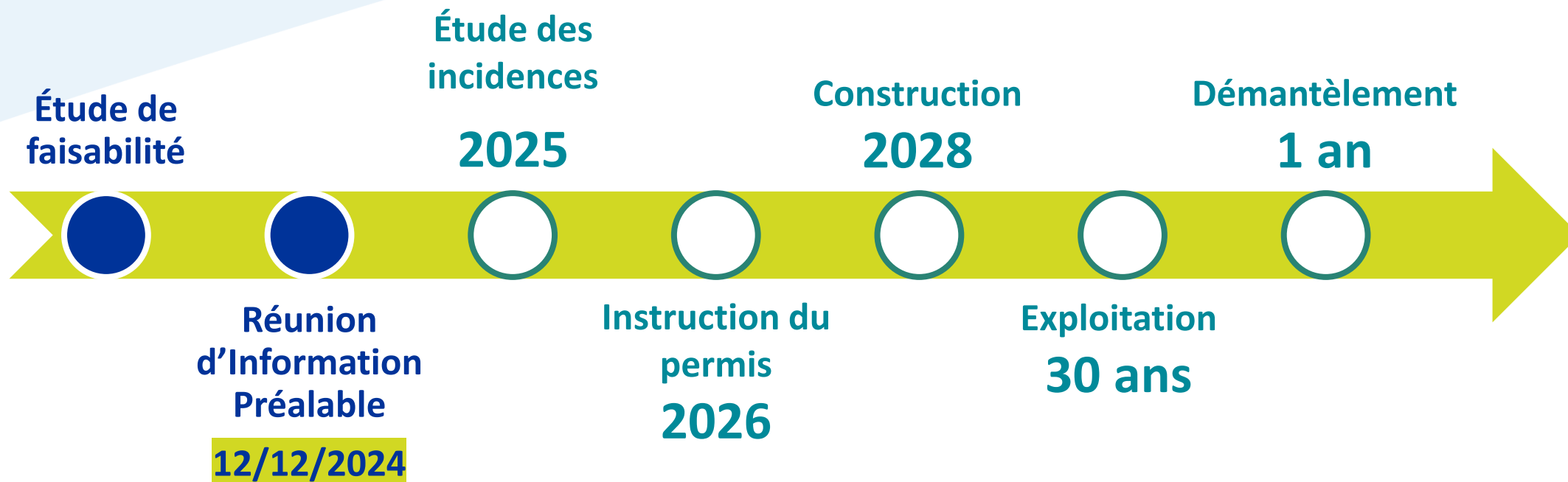
ainsi qu'à plus de 100m du RAVeL

L'avant-projet sur mesure



Conclusion

Projection et étapes



Participation citoyenne

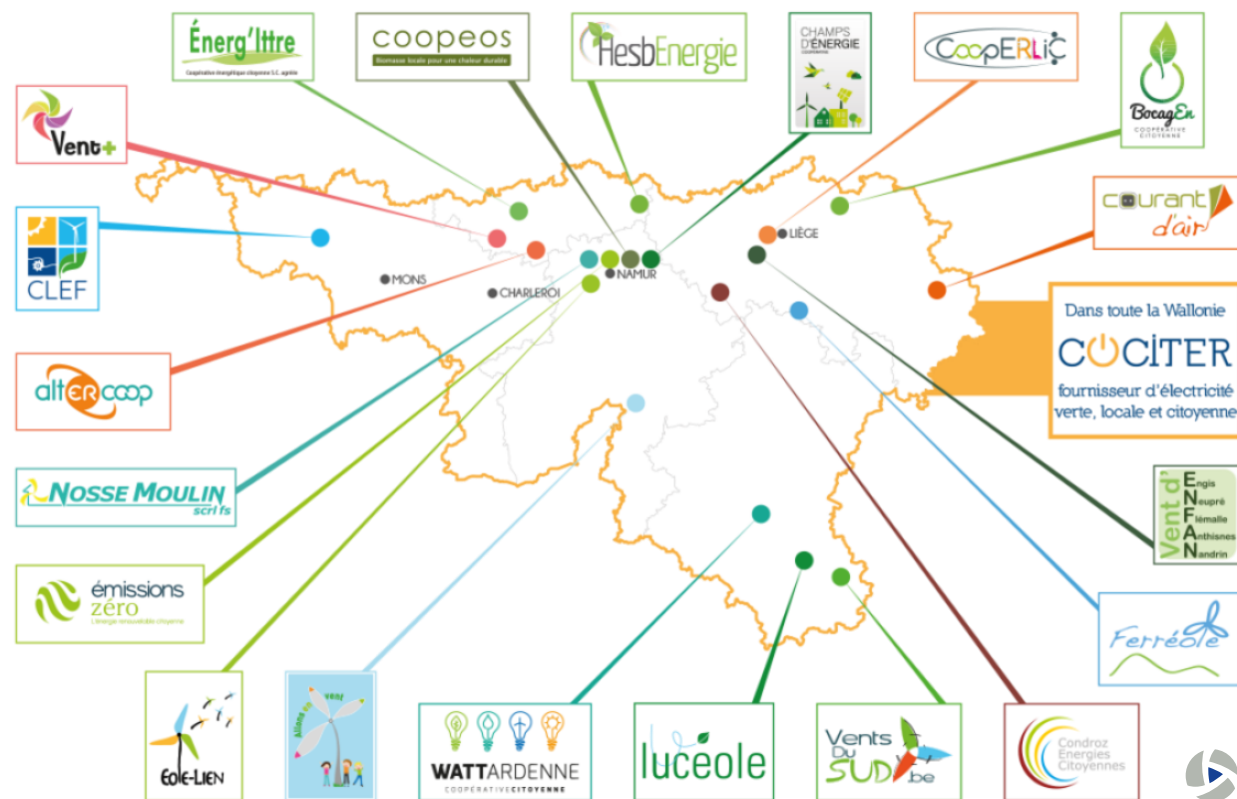
Via le Financement Participatif

Placez de l'épargne à taux fixe dans
notre projet éolien

Via une Coopérative Citoyenne

Devenez investisseur-exploitant d'une
éolienne

REScoop



Retombées locales

Taxe communale annuelle

Le parc éolien sera une source de financement pour le développement de l'entité

Synergie professionnelle

wpd appelle les acteurs de la région à contribuer au projet

Les partenaires locaux de nos projets



ENTREPRISES
DE TRAVAUX PUBLICS



ENTREPRISES DE
GÉNIE ÉLECTRIQUE



GÉOMÈTRES



CIMENTERIE



NOTAIRES



CARRIÈRES



HUISSIERS



HÔTELS & RESTAURANTS

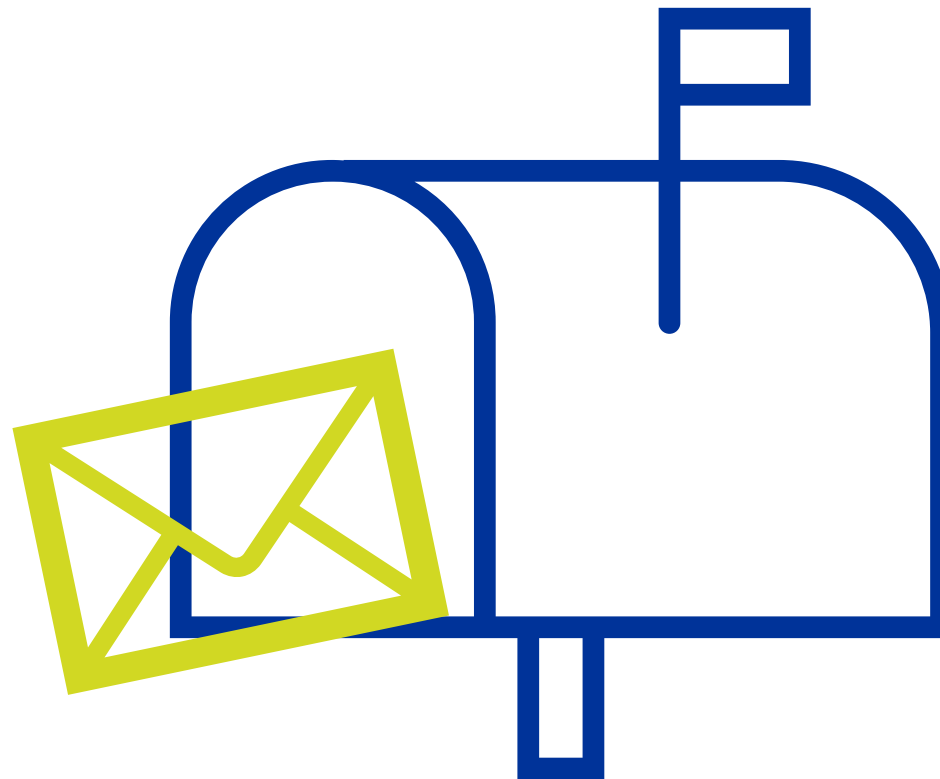
Votre avis compte

Envoyez vos remarques ou suggestions par écrit
jusqu'au **5 janvier 2025**

Au Collège Communal d'Estinnes
Chaussée Brunehaut 232, 7120 Estinnes-au-Mont

Avec copie à *wpd* Belgium
Quai Banning 6, 4000 Liège
info@wpd-group.be

Retrouvez tout le contenu de la RIP sur
www.wpd-group.be





Merci pour votre attention